

# **KAUFFMANN**

## **Toranlagen**

### **Versenktore**

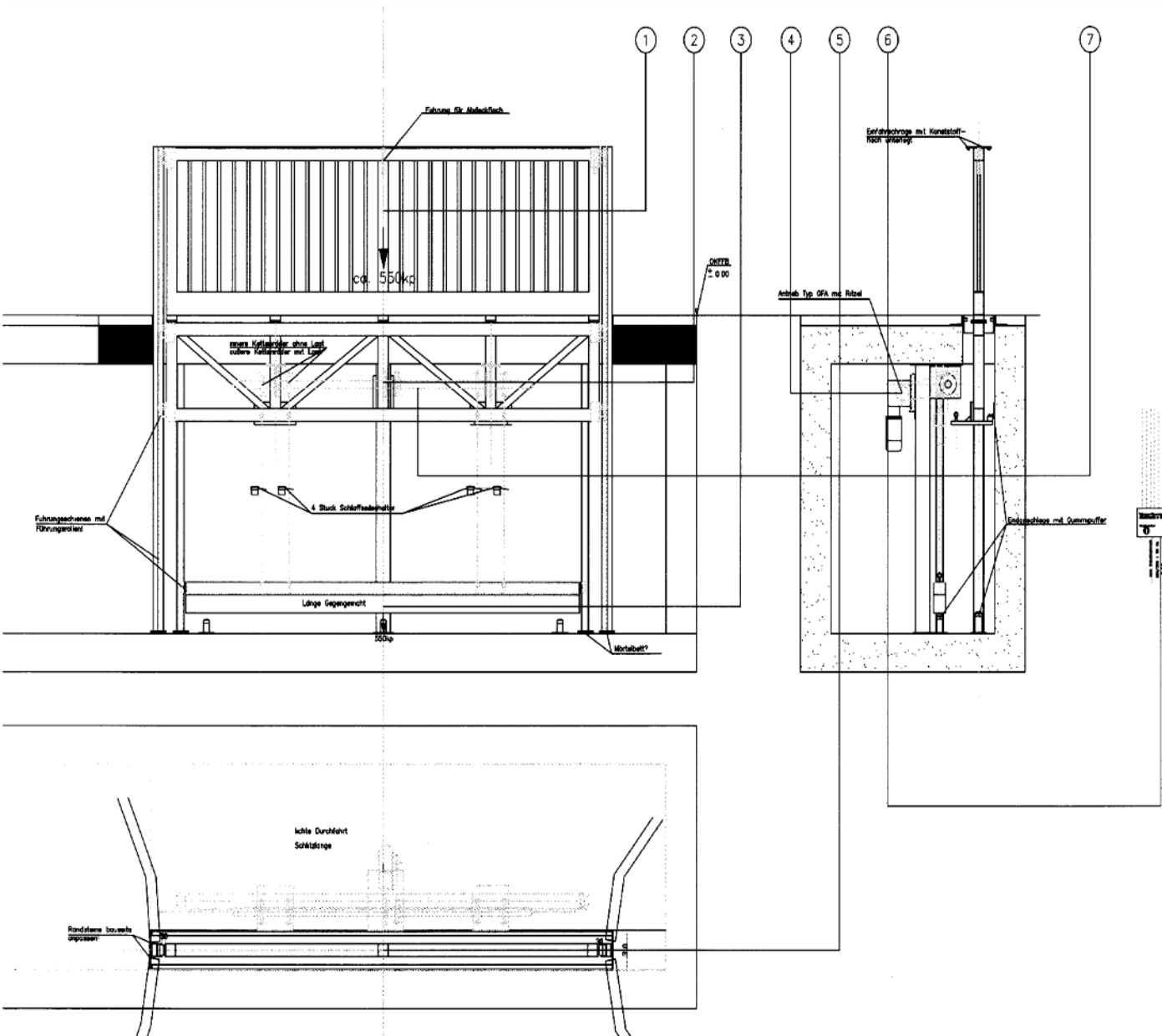


Kauffmann Maschinenbau GmbH  
Jakobstrasse 81  
73734 Esslingen  
Tel. +49 711 345391  
Fax + 49 711 3454306

# KAUFFMANN

## Toranlagen

### Technische Beschreibung Teil 2



### Technische Beschreibung Teil 1

#### Kauffmann Versenktoranlage bestehend aus:

- (1) Torblatt
- (2) Torverlängerung
- (3) Torgegengewicht
- (4) Elektromechanischer Antrieb
- (5) Schlitzabdeckung
- (6) Steuerung
- (7) Durchgangswelle

Das Torblatt (1) besteht aus einer stabilen Rechteckrohrrahmenkonstruktion mit variabler Füllung - z.B. aus senkrechten Stäben (Staketen), diverse Lochblechfüllungen oder bauseitige Holzfüllungen.

Die Anlage wird über den elektromechanischen Antrieb (4) bewegt, der über Ketten und Kettenräder die Durchgangswelle (7) dreht. Das Gewicht des Torblattes ist mit Hilfe eines Gegengewichtes komplett neutralisiert, d.h. bei Stromausfall kann das Versenktor von Hand auf und ab bewegt werden.

Die Ketten der Torverlängerung (2) die mit dem Torgegengewicht (3) verbunden sind, sind über Schlaffseilschalter abgesichert d.h. bei Kettenbruch oder erschlaffen der Ketten wird die Anlage über die Schlaffseilschalter abgeschaltet.

Die Schlitzabdeckung (5) besteht aus einem grosszügig dimensionierten Edelstahlflach welches im geschlossenen Zustand auf der Schlitzöffnung aufliegt. Die Schlitzabdeckung ist nicht fest mit dem Versenktor verbunden so dass die Anlage im geschlossenen Zustand selbst mit Schwerlastfahrzeugen überfahren werden kann. Ausserdem verhindert die Schlitzabdeckung ein Verschmutzen der Anlage.

Mögliche Oberflächen: Stahl feuerverzinkt, Stahl feuerverzinkt und lackiert nach RAL, Stahl grundiert und lackiert nach RAL, Stahl pulverbeschichtet nach RAL.

Die baumustergeprüfte Steuerung sitzt witterungsgeschützt im Gruben inneren. Sämtliche Befehlsgeber sind wie z.B. Schlüsselschalter, Drucktaster, Funkfernsteuerung usw. sind anzuschliessen.



# **KAUFFMANN**

## **Toranlagen**



# KAUFFMANN

## Toranlagen



### Vorteile:

- + optimale Platzlösung im Aussenbereich ! Tor verschwindet im Boden.
- + langlebige Torkonstruktion - da nur der Torkorpus der Witterung ausgesetzt ist - robuste und bewährte Ausführung.
- + ausgefeilte Technik - Die über Jahrzehnte!! im Einsatz befindlichen Anlagen funktionieren tadellos.
- + sehr geringer Instandhaltungsaufwand.
- + erhöhter Imagewert Ihres Unternehmens.
- + optische Aufwertung Ihres Eingangs- und Einfahrtsbereiches.
- + mit Schwerlastfahrzeugen überfahrbar.
- + optimaler Vandalismusschutz.
- + TÜV Baumustergeprüft und Zertifiziert nach DIN – EN 13241/1.
- + Höchste Laufruhe bei größtmöglicher Sicherheit.
- + Antriebs- und Steuerungstechnik ist geschützt im inneren der Grube.
- + erhältlich in sämtlichen RAL-Farbtönen.
- + variable Steuerungselektronik – es können nahezu sämtliche Befehlsgeber angeschlossen werden wie: Induktionsschleifen, Funk, Gegensprechanlagen, Kartenleser, Rundumleuchten usw.

# KAUFFMANN

## Toranlagen

Die meisten Kunden sind wählerisch - das ist unser Plus - Die perfekte Toranlage hängt nicht von der Firmengröße ab - sondern verlangt eine bis ins Detail genaue Planung. Stoßen auch Sie bei der Planung Ihrer nächsten Toranlage neue Türen auf und kontaktieren Sie das Kauffmann-Team

vom Aufmaß oder Planvorgabe bis hin zur



Planerstellung und Planvorlage  
gerne bieten wir Ihnen die sonst  
bauseitig üblichen Fundamentarbeiten  
mit an.



zur Montage und Inbetriebnahme mit  
werkseigenem TÜV-geschultem  
Personal



alles aus einer Hand - das ist unser  
Motto !