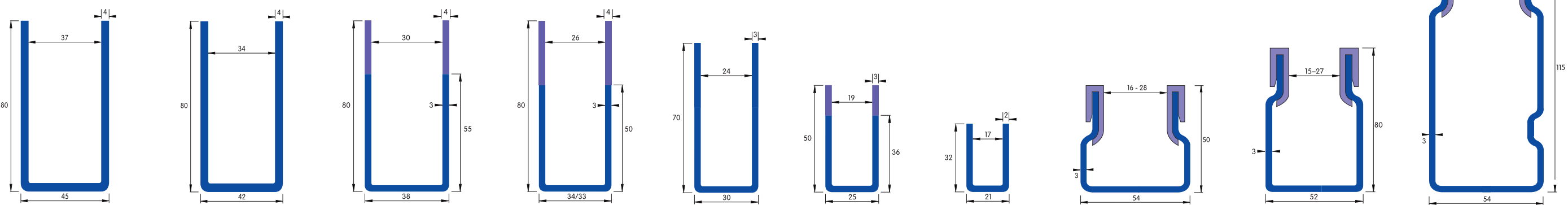


U-Führungsprofile (nicht maßstabgerecht)
aus 1a bandverzinktem Stahl ¹⁾, stranggepresstem Aluminium ²⁾ oder Edelstahl ³⁾



1.1397 ¹⁾
80 x 45 x 80 / 4
6,1 kg
in Längen von:
4200 mm
5200 mm
6200 mm

1.1360 ¹⁾ ³⁾
80 x 42 x 80 / 4
5,9 kg
in Längen von:
4200 mm
5200 mm
6200 mm

1.1350 ¹⁾ ³⁾
55 x 38 x 55 / 3
3,25 kg
1.1351 ¹⁾ ³⁾
80 x 38 x 80 / 4
5,6 kg
in Längen von:
4200 mm
5200 mm
6200 mm

1.1340 ¹⁾ ³⁾
50 x 33 x 50 / 3
3,0 kg
1.1341 ¹⁾ ³⁾
80 x 34 x 80 / 4
5,6 kg
in Längen von:
4200 mm
5200 mm
6200 mm

1.1331 ¹⁾ ³⁾
70 x 30 x 70 / 3
3,8 kg
in Längen von:
4200 mm
5200 mm
6200 mm

1.1320 ¹⁾ ³⁾
36 x 25 x 36 / 3
2,1 kg
1.1321 ¹⁾ ³⁾
50 x 25 x 50 / 3
2,8 kg
in Längen von:
6000 mm

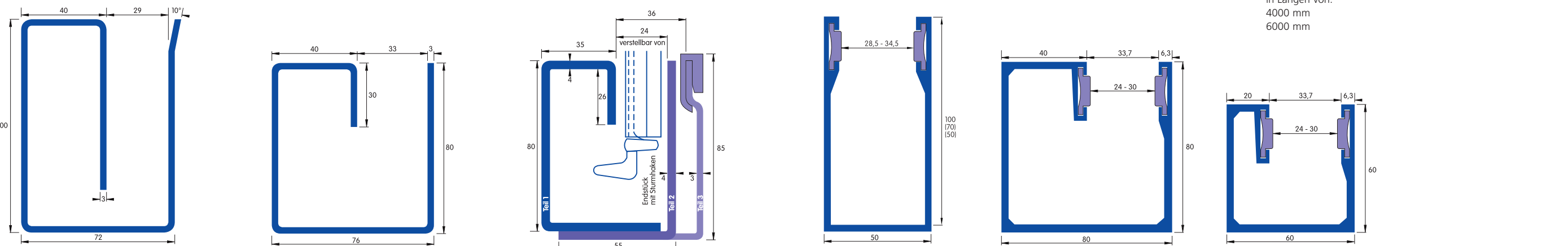
1.1311 ¹⁾
32 x 21 x 32 / 2
1,3 kg
in Längen von:
6000 mm

1.1371 - 50 mm ¹⁾
3,45 kg
in Längen von:
6000 mm

1.1371 - 80 mm ¹⁾ ³⁾
4,7 kg
in Längen von:
3500 mm / 4000 mm
4500 mm / 5000 mm
6000 mm

1.1371 - 115 mm ¹⁾
6,32 kg
in Längen von:
6000 mm

1.1372 - 80 mm ²⁾
1,95 kg
in Längen von:
4000 mm
6000 mm



1.1376 ¹⁾
100 x 72 x 100 / 3
8,8 kg
in Längen von:
4250 mm

1.1374 ¹⁾
80 x 76 x 80 / 3
6,85 kg
in Längen von:
5000 mm

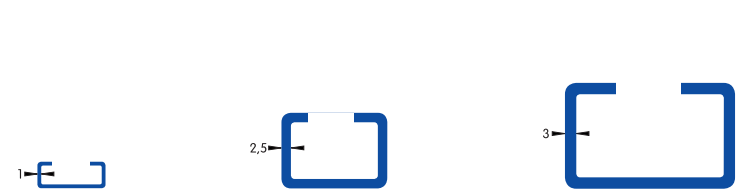
1.1370 ¹⁾
Führungsprofil
für Sturmanker
Teil 1 = 5,6 kg
Teil 2 = 4,2 kg
Teil 3 = 3,35 kg
in Längen von:
4200 mm
5200 mm
6200 mm

1.1379 ²⁾
100 mm = 1,95 kg
70 mm = 1,50 kg
50 mm = 0,95 kg
in Längen von:
6000 mm

1.1373 ²⁾
80 x 80 x 80
2,9 kg
in Längen von:
6000 mm

1.1377 ²⁾
60 x 60 x 60
2,12 kg
in Längen von:
6000 mm

C-Profile



2.7070 ¹⁾ ³⁾
4,5 / 8 / 20 / 8 / 4,5
aus 1,00 fv
0,32 kg
passend für
1.1789 / 1.1791

2.7140 ¹⁾
9 / 23 / 32 / 23 / 9
aus 2,5 fv
1,63 kg

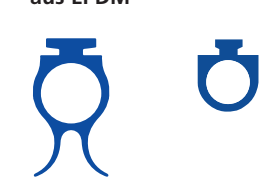
2.7160 ¹⁾
16 / 32 / 52 / 32 / 16
aus 3,0 fv
3,09 kg

Verstärkungswinkel



1.1731 ¹⁾ ³⁾
40 / 60 / 3,0 fv / 2,3 kg
1.1738 ²⁾
40 / 60 / 4,0 Alu / 1,1 kg
1.1732 ¹⁾ ³⁾
55 / 85 / 4,0 fv / 4,2 kg

Abschlussprofil aus EPDM



1.1789
passend für
1.1268 / 1.1278
1.1299 / 2.7070

1.1790
passend für
1.1288

1.1791
passend für
1.1268 / 1.1278
1.1299 / 2.7070



Einwandige Profile

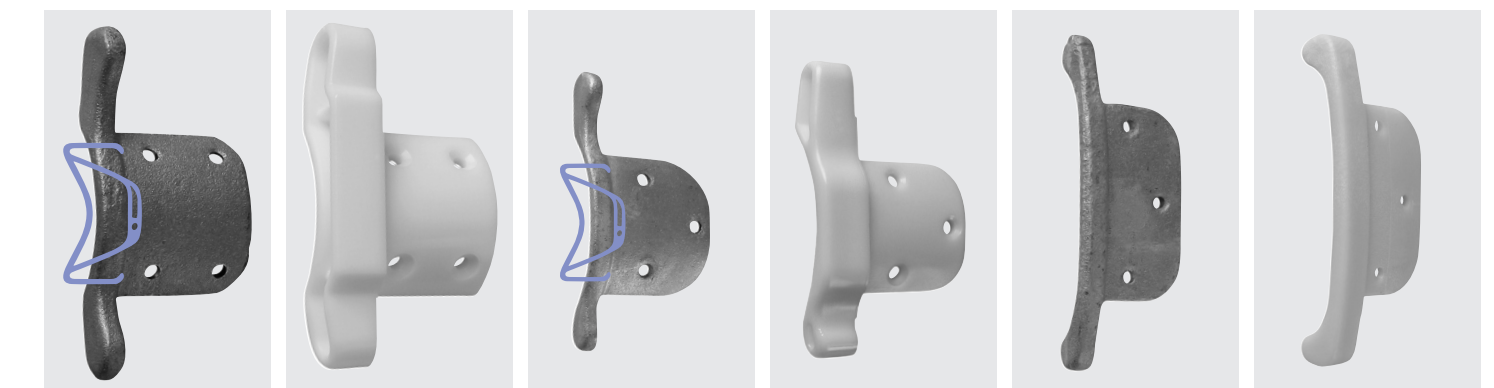
KAUFFMANN

Maschinenbau GmbH

- Planung • Produktion • Montage
- Wartungen nach UVV • Reparaturen

Jakobstr. 81 • 73734 Esslingen
Tel. 0711/34 53 91 • Fax 0711/3 45 43 06
Alle Infos rund ums Tor: www.kauffmann-toranlagen.de

Endstücke für Rolltorprofile



für Profil 1.1460
Stahl verzinkt
Nutenbreite mind. 30 mm
seitlicher Auftrag: 11 mm
bei Sturmhaken: 31 mm
4 Bohrungen 5,2 Ø
passende U-Profile:
1.1350 / 1.1351 / 1.1371
1.1372 / 1.1373 / 1.1377
1.1370 (bei Sturmhaken)

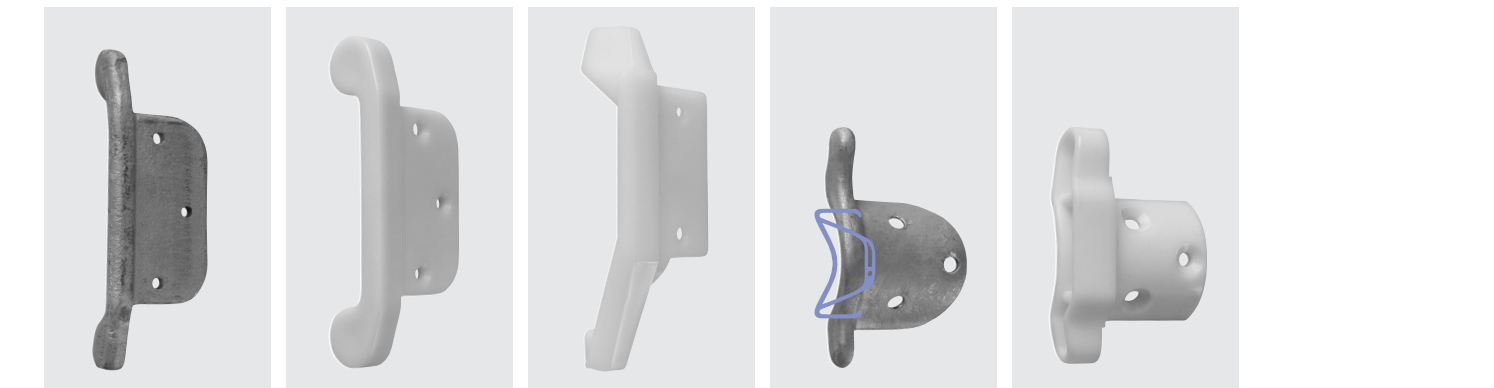
für Profil 1.1460
Kunststoff
Nutenbreite mind. 34 mm
seitlicher Auftrag: 18 mm
4 Bohrungen 5,2 Ø
passende U-Profile:
1.1360 / 1.1371
1.1372

für Profil 1.1620
Stahl verzinkt
Nutenbreite mind. 24 mm
seitlicher Auftrag: 10 mm
bei Sturmhaken: 28 mm
3 Bohrungen 5,2 Ø
passende U-Profile:
1.1331 / 1.1340 / 1.1341
1.1371 / 1.1372 / 1.1373
1.1377
1.1370 (bei Sturmhaken)

für Profil 1.1620
Kunststoff
Nutenbreite mind. 26 mm
seitlicher Auftrag: 18 mm
3 Bohrungen 5,2 Ø
passende U-Profile:
1.1340 / 1.1341 / 1.1371
1.1372 / 1.1373 / 1.1377

für Profil 1.1630
Stahl verzinkt
Nutenbreite mind. 26 mm
seitlicher Auftrag: 10 mm
bei Sturmhaken: 26 mm
3 Bohrungen 4,2 Ø
passende U-Profile:
1.1340 / 1.1341 / 1.1371
1.1372 / 1.1373 / 1.1377

für Profil 1.1630
Kunststoff
Nutenbreite mind. 26 mm
seitlicher Auftrag: 13 mm
3 Bohrungen 4,2 Ø
passende U-Profile:
1.1340 / 1.1341 / 1.1371
1.1372 / 1.1373 / 1.1377



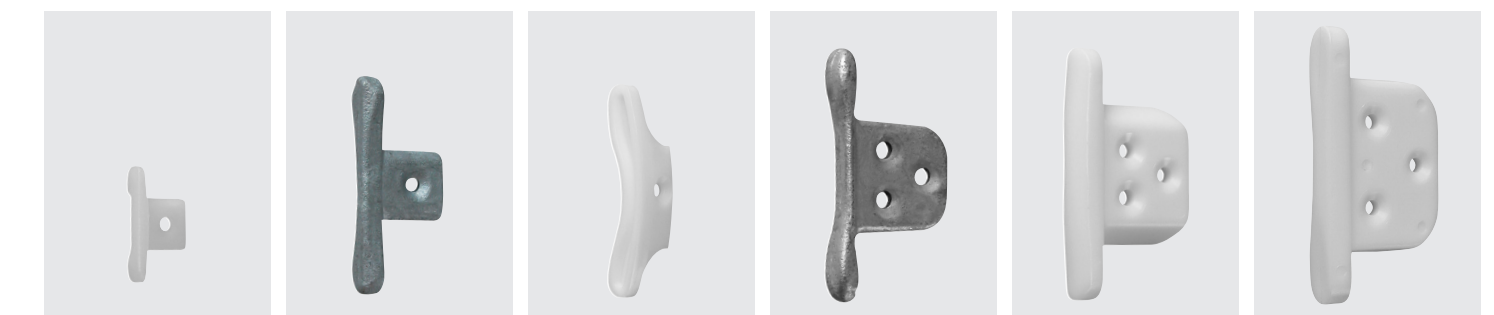
für Profil 1.1560
Stahl verzinkt
Nutenbreite mind. 28 mm
seitlicher Auftrag: 10 mm
3 Bohrungen 4,2 Ø
passende U-Profile:
1.1350 / 1.1351 / 1.1371
1.1372 / 1.1373 / 1.1377
1.1370 (bei Sturmhaken)

für Profil 1.1560
Kunststoff
Nutenbreite mind. 28 mm
seitlicher Auftrag: 13 mm
3 Bohrungen 4,5 Ø
passende U-Profile:
1.1350 / 1.1351 / 1.1371
1.1372 / 1.1373 / 1.1377
1.1370 (bei Sturmhaken)

für Profil 1.1590
Kunststoff
Nutenbreite mind. 36 mm
seitlicher Auftrag: 9 mm
bei Sturmhaken: 26 mm
2 Bohrungen 5,0 Ø
passende U-Profile:
1.1397
1.1370 (bei Sturmhaken)

für Profil 1.1440
Stahl verzinkt
Nutenbreite mind. 22 mm
seitlicher Auftrag: 9 mm
3 Bohrungen 5,2 Ø
passende U-Profile:
1.1331 / 1.1371 / 1.1372
1.1373 / 1.1377
1.1370 (bei Sturmhaken)

für Profil 1.1440
Kunststoff
Nutenbreite mind. 25 mm
seitlicher Auftrag: 15 mm
3 Bohrungen 5,2 Ø
passende U-Profile:
1.1340 / 1.1341 / 1.1371
1.1372 / 1.1373 / 1.1377



für Profil 1.1510
Kunststoff
Nutenbreite mind. 10 mm
seitl. Auftrag: 5 mm
1 Bohrung 4,2 Ø

für Profil 1.1430
Stahl verzinkt
Nutenbreite mind. 14 mm
seitl. Auftrag: 7 mm
1 Bohrung 4,2 Ø
passendes U-Profile:
1.1311

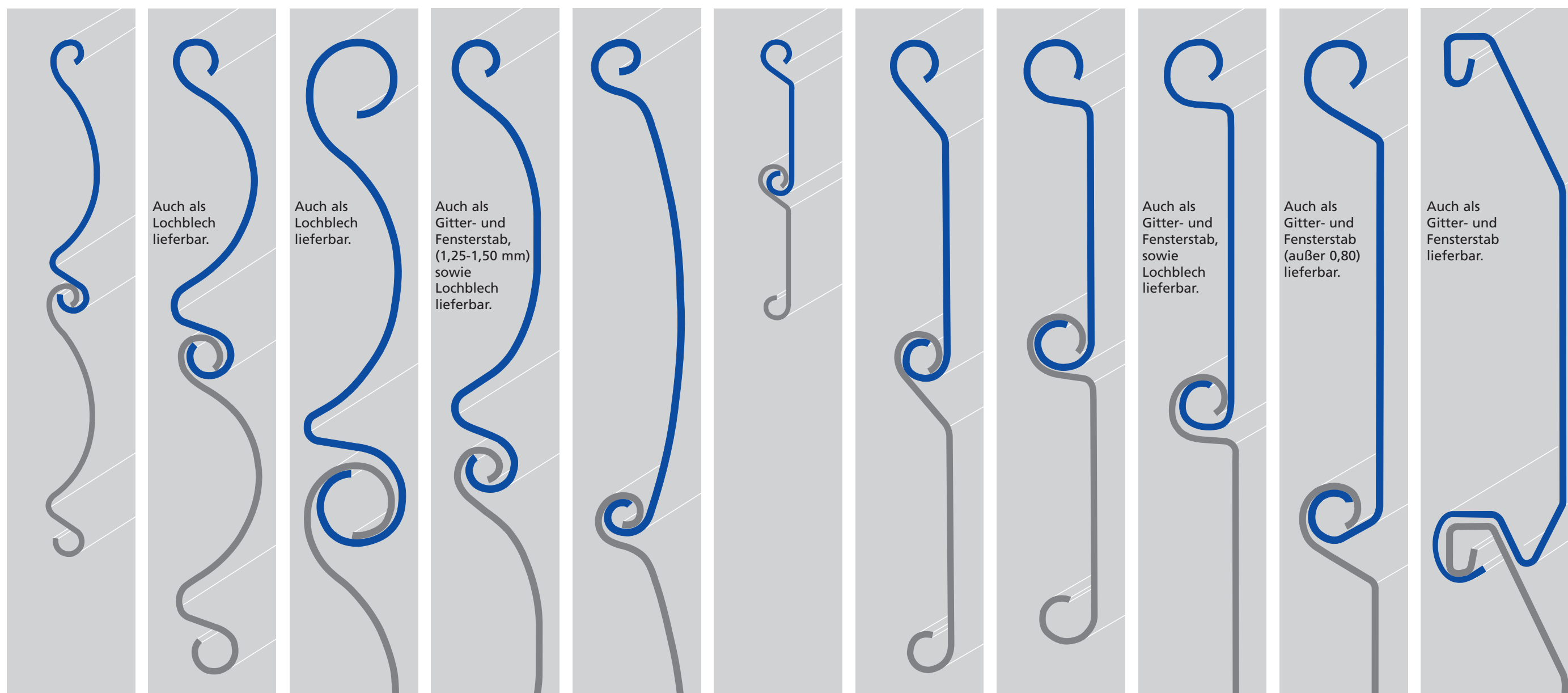
für Profil 1.1430
Kunststoff
Nutenbreite mind. 17 mm
seitl. Auftrag: 5,5 mm
3 Bohrungen 4,2 Ø
passendes U-Profile:
1.1311

für Profile 1.1530/1.1540
Stahl verzinkt
Nutenbreite mind. 17 mm
seitl. Auftrag: 9 mm
3 Bohrungen 4,2 Ø
passende U-Profile:
1.1320 / 1.1321 / 1.1371
1.1372 / 1.1373 / 1.1377

für Profile 1.1530/1.1540
Kunststoff
Nutenbreite mind. 17 mm
seitl. Auftrag: 9 mm
3 Bohrungen 5,2 Ø
passende U-Profile:
1.1320 / 1.1321 / 1.1371
1.1372 / 1.1373 / 1.1377

für Profil 1.1550
Kunststoff
Nutenbreite mind. 20 mm
seitl. Auftrag: 9 mm
3 Bohrungen 5,2 Ø
passende U-Profile:
1.1331 / 1.1371 / 1.1372
1.1373 / 1.1377

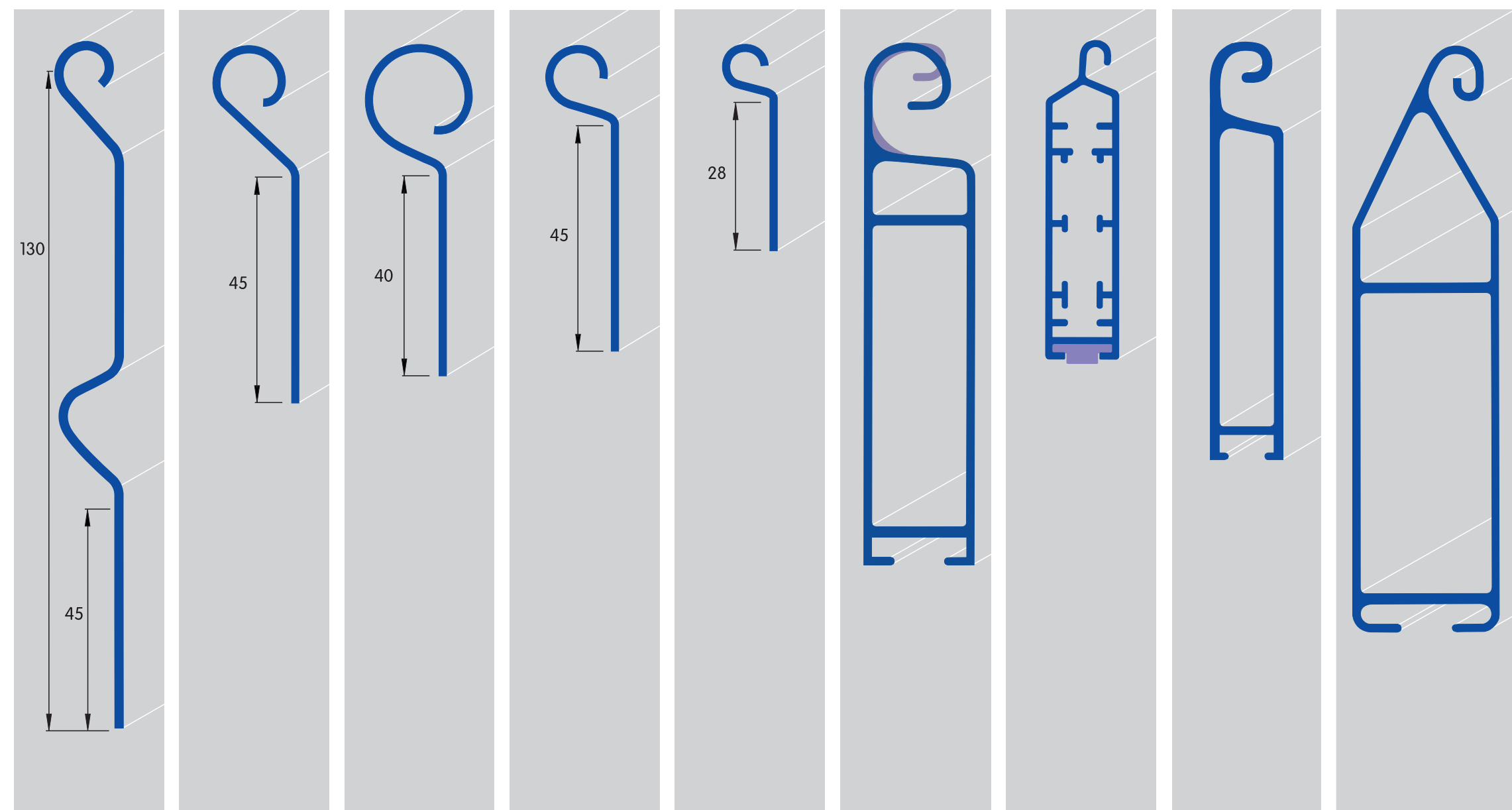
Profilquerschnitte Maßstab 1:1



| Profil Nr. | 1. 1430 | 1. 1440 | 1. 1460 | 1. 1620 | 1. 1630 N | 1. 1510 | 1. 1530 | 1. 1540 | 1. 1550 | 1. 1560 | 1. 1590 |
|--------------------------------------------|------------------------------------------|----------------------------------------|----------------------------------------|----------------------------------------|-------------------------------------------------------|------------------------------------------------------|----------------------------------------|-----------------------------------------|-----------------------------------------|-----------------------------------------|-------------------------------------------------------|
| Anzahl Stäbe pro m Torhöhe | 18 | 14,5 | 10,3 | 11 | 10 | 36 | 15 | 16 | 13 | 10 | 9 |
| Profilbreite in mm | 11,5 | 19 | 25 | 22 | 18 | 8 | 13 | 15 | 16 | 19 | 32 |
| Gewicht p. mtr (m ² bei 1,0 mm) | fv 0,72 kg (12,95) Alu 0,25 kg (4,50) | fv 0,98 kg (14,2) Alu 0,34 kg (4,9) | fv 1,64 kg (16,9) Alu 0,70 kg (7,2) | fv 1,24 kg (13,7) Alu 0,43 kg (4,7) | (1,50) fv 1,86 kg (18,6) (1,50) Alu 0,64 kg (6,4) | (0,80) fv 0,39 kg (4,7) (0,80) Alu 0,13 kg (4,6) | fv 0,9 kg (13,5) Alu 0,31 kg (4,6) | fv 0,92 kg (14,7) Alu 0,32 kg (5,1) | fv 1,08 kg (14,0) Alu 0,38 kg (4,8) | fv 1,37 kg (13,7) Alu 0,47 kg (4,7) | (1,00) fv 1,62 kg (14,5) (1,00) Alu 0,56 kg (5,1) |
| kleinste Wickelwelle | 76 | 89 | 159 | 133 | 133 (1,25) / 159 (1,50) | 50 | 89 | 89 | 159 | 159 | 159 |
| passende Endleisten | 1.1250 / 1.1287 | 1.1210 / 1.1240 / 1.1268 / 1.1288 | 1.1230 / 1.1278 | 1.1210 / 1.1240 / 1.1268 | 1.1240 / 1.1268 | keine | 1.1210 / 1.1240 / 1.1288 | 1.1210 / 1.1240 / 1.1288 | 1.1220 / 1.1288 | 1.1220 / 1.1278 | 1.1299 / 1.1220 |
| Stahl verzinkt | 0,80 / 1,00 | 0,63 / 0,80* / 1,00* / 1,25 / 1,50 | 1,00* / 1,25* / 1,50* / 2,00* | 0,63 / 0,80* / 1,00* / 1,25* / 1,50 | 1,00 / 1,25 / 1,50 | 0,80 | 0,80 / 1,00 / 1,25 | 0,80* / 1,00* / 1,25 | 0,80 / 1,00 / 1,25 | 0,80 / 1,00 / 1,25 / 1,50 | 1,00 / 1,25 |
| max. Torbr. in mm | 4600 4900 | 6000 6600 7200 7700 8200 | 8400 9600 10500 12000 | 6100 6700 7300 8300 9200 | 6200 6900 7600 | 3500 | 4200 5000 6000 | 5400 6200 7000 | 5600 6400 7100 | 6400 7000 7600 8200 | 9800 10800 |
| Stahl verz. Kb | 1,00 | 1,00* / 1,25 | 1,00* / 1,25 | 1,00* / 1,25 | 1,00 / 1,25 | --- | 1,00 | 1,00 | 1,00 | 1,00 / 1,25 | 1,00 / 1,25 |
| Alu blank | 0,80 (anod) / 1,00 | 0,80 / 1,00* / 1,25 / 1,50 | 1,00 / 1,25* / 1,50* / 2,00* | 1,00* / 1,25* / 1,50 | 1,25 / 1,50 | 0,80 (anod) | 0,80 (anod) / 1,00 / 1,25 | 1,00* / 1,25 | 1,00 / 1,25 | 1,00 / 1,25 / 1,50 | 1,00 / 1,25 / 1,50 |
| max. Torbr. in mm | 3300 3600 | 4900 5300 5700 6000 | 6000 6500 7500 8600 | 5300 5800 6500 | 5200 5600 | 1800 | 3400 3900 4500 | 4700 5200 | 4800 5400 | 5200 5600 6100 | 7000 7800 8800 |
| Alu Kb | 1,00 | 1,00* / 1,25 | 1,00* / 1,25 | 1,00* / 1,25 | 1,00 / 1,25 | --- | 1,00 | 1,00 | 1,00 | 1,00 / 1,25 | 1,00 / 1,25 |
| Edelstahl | 0,80 / 1,00 | 0,80* / 1,00* / 1,25 | 1,00* / 1,25 | 1,00* / 1,25 | --- | 0,60 | 0,80 / 1,00 | 1,00* / 1,25 | 1,00 / 1,25 | 1,00 / 1,25 | --- |

Die hier angegebenen Einsatzbreiten beziehen sich gem. EN 12424 Klasse 2 auf Rolltorpanzer ohne Sturmhaken bei steifer Führungsschiene und nur auf unsere Profile. Die Werte für Windklasse 3 bitten wir anzufragen.

End- und Aufhängeleisten Maßstab 1:1



| Profil Nr. | 1. 1210 | 1. 1220 | 1. 1230 | 1. 1240 | 1. 1250 | 1.1268 1.1278 | 1. 1287 | 1. 1288 | 1. 1299 | |
|------------------------|----------------------------------------------|-------------------------------------|------------------------------|----------------------------------------------|--------------------|----------------------------------|--------------------------|----------|-----------------------------------|--------------|
| Material-Dicke | 1,25 | 1,25 | 1,5 | 1,25 | 1,0 | Alu 1,4 | Alu 1,4 | Alu 0,61 | Alu 1,1 | Alu 1,8 |
| Gewicht kg/m | Alu 0,57 / fv 1,65 | Alu 0,33 / fv 0,95 / ES 0,95 | Alu 0,41 / fv 1,20 / ES 1,20 | Alu 0,29 / fv 0,84 / ES 0,84 | Alu 0,16 / fv 0,44 | Alu 1,4 | Alu 1,4 | Alu 0,61 | Alu 1,1 | Alu 1,8 |
| passend für Profil-Nr. | 1.1440 / 1.1530 / 1.1540 / 1.1620 / 1.1630 N | 1.1550 / 1.1590 / 1.1560 / 1.1630 A | 1.1460 | 1.1440 / 1.1530 / 1.1540 / 1.1620 / 1.1630 N | 1.1430 | 1.1440/1.1620 / 1.1630 N | 1.1460 / 1.1560/1.1630 A | 1.1430 | 1.1440 / 1.1530 / 1.1540 / 1.1550 | 1.1590 |
| Lagerlängen in blank | 6000 mm | 6000 mm | 6000 mm | 6000 mm | 6000 mm | 5000/6000 / 7200/9000 / 12000 mm | 9000 mm / 12000 mm | 6000 mm | 7000 mm | 9000 / 12000 |
| Lagerlängen in E6EV1 | | 6000 mm | 6000 mm | 6000 mm | 6000 mm | 6000/9000 mm | 12000 mm | | 7000 mm | 12000 mm |

Wichtige Hinweise zu den Materialarten:

fv = feuerverzinktes Bandmaterial
 Alu = AlMg2Mn0,8 im Normalfall; lieferbar auch in bandanodisierter Ausführung oder Eloxaqualität zum nachträglichen Eloxieren.
 Kb = Folienbeschichtet in Stahl = grau, braun und weiß
 Folienbeschichtet in Alu = grauweiß, braun und weiß
 Die Rückseite besitzt eine strukturierte Lackbeschichtung
 ES = Edelstahl

Pulverbeschichtung in allen RAL-Farbtönen nach der Karte RAL 840 HR möglich.
 Die Gewichtsangaben sind theoretisch ermittelt und können gem. der entsprechenden DIN-Vorschriften abweichen.
 Als Linksroller sind die Profile 1.1540, 1.1430, 1.1440, 1.1460 und 1.1620 (siehe *Kennzeichnung) geeignet (muß bei der Bestellung angegeben werden). Hierbei sollte eine Wickelwelle von mindestens 159 mm Durchmesser vorgesehen werden.

Eine solide Ausführung der Endleiste erhöht die Standfestigkeit eines Rollltores. Verstärkungswinkel sind in jedem Fall vorzusehen. Das Abschlussprofil ist auch als Kontaktschiene einzusetzen. Verschlussstopfen können mitgeliefert werden.



Maschinenbau GmbH

• Planung • Produktion • Montage
 • Wartungen nach UVV • Reparaturen

Jakobstr. 81 • 73734 Esslingen
 Tel. 0711/34 53 91 • Fax 0711/3 45 43 06
 Alle Infos rund ums Tor: www.kauffmann-toranlagen.de